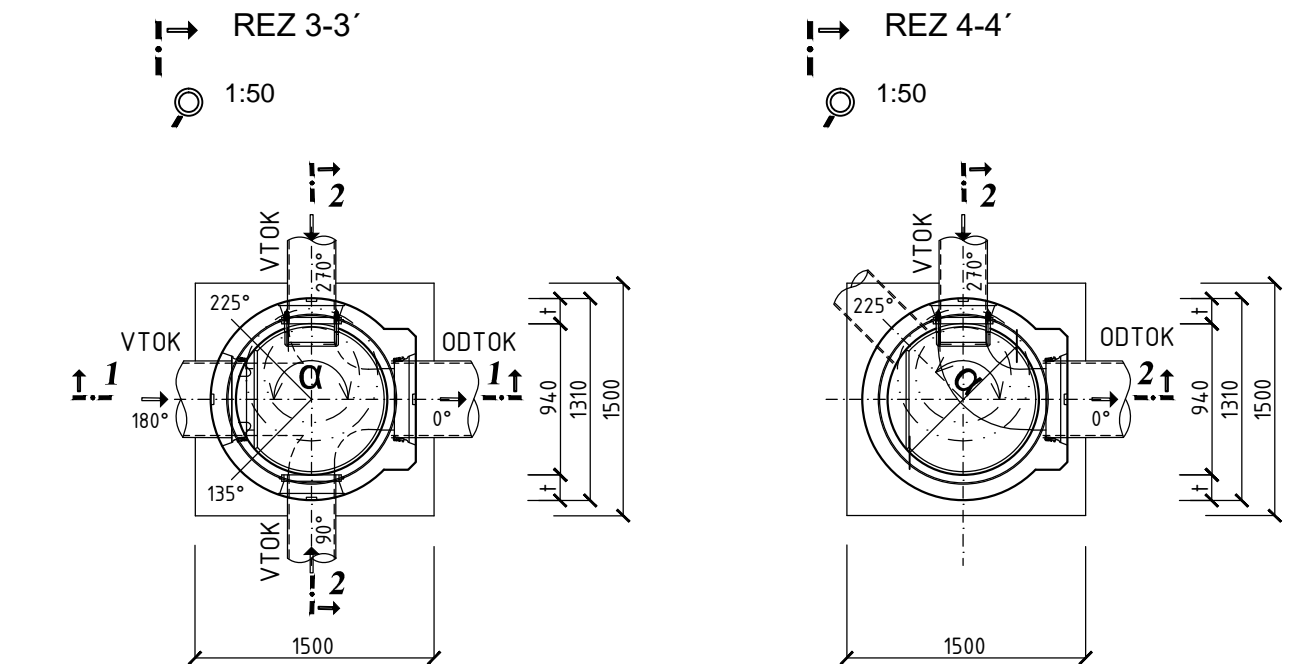
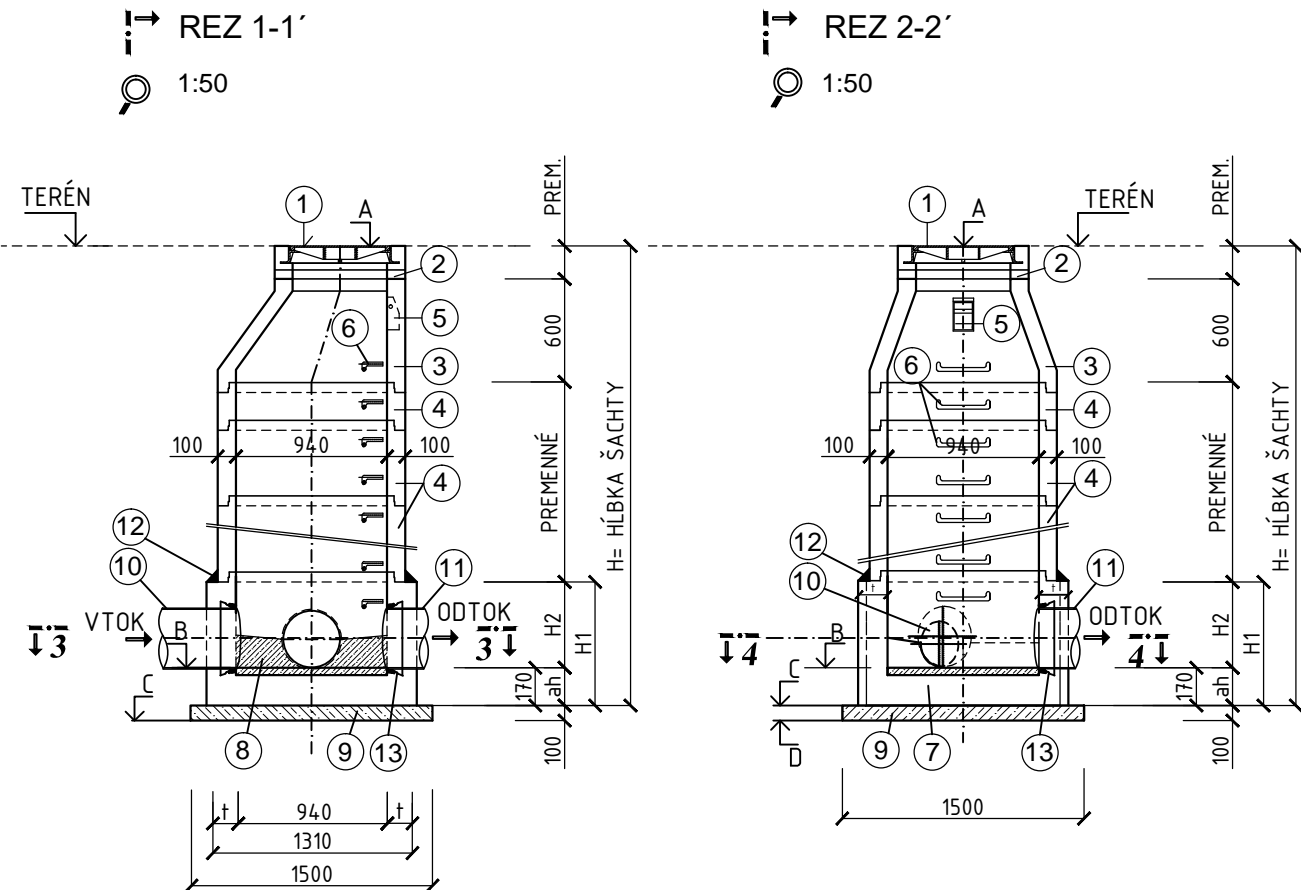


ZOZNAM SKLADBY REVÍZNYCH ŠACHIET

C502														MATERIÁL -KUSY														α - UHOL MEDZI PRÍTOKOVOU RÚROU A ODTOKOVOU RÚROU
ZOZNAM REVÍZNÝCH ŠACHIET																												
Č. ŠACHTY	PROFIL POTRUBIA	(A) KÓTA POKLOPU	(C) KÓTA DNA ŠACHTY	(D) KÓTA DNA VÝKOPU ŠACHTY	(H) HLĚKA ŠACHTY	DOBETČOVANIE	POKLOP & 650 STN 13 6315 H=0,07m	POKLOP & 650 STN 13 6315 H=0,16	VÝROVNÁVACÍ PRSTENEC				SKRUŽ PŘECHODOVÁ 1000/600	SKRUŽ ROVNÁ			ŠACHTOVÉ DNO TBS 100/68, h=85mm	ŠACHTOVÉ DNO TBS 100/93, h=93mm	ŠACHTOVÉ DNO 1000-h=1060mm	ZAKRYTÁ DOŠKA 1000/600								
									625/40	625/60	625/80	625/100		1000/250	1000/500	1000/1000												
m m	m m	m m	m m	m	m	m		ks	ks	ks	ks	ks	ks	ks	ks	ks	ks	ks	ks	ks	ks	ks	ks	ks	ks	ks	α	
STOKA "A"																												
Š2	300	183,86	181,99	181,89	1,87	0,00		1			1	1	1					1									PVC DN300 - prítok / odtok je uhol 162,8° prítok potrubia z odvodnenia mosta 2x DN200 - sklolaminát.....prítok / odtok je uhol 121° a 155	
Š3	300	184,92	182,15	182,05	2,77	0,00		1			1		1			1		1									PVC DN300 - prítok / odtok je uhol 104,8°, prítok zo stoky A-2, DN300....prítok / odtok je uhol 116°	
Š4	300	184,43	182,43	182,33	2,00	0,00		1		1			1	1				1									DN300 - 173,3°	
Š5	300	184,51	182,71	182,61	1,80	0,01		1				1	1					1									koncová šachta- odtok PVC DN300, prípojka z uličného vpustu UV403 PVC-DN 200 (prítok / odtok110°)	
STOKA "A-1"																												
Š1a	300	185,70	184,00	183,90	1,70	0,01		1					1					1									koncová šachta- odtok PVC DN300, prípojka z uličného vpustu UV132 PVC-DN 200 (prítok / odtok 165°)	
STOKA "A-2"																												
Š3a	300	185,12	182,42	182,32	2,70	0,01		1					1			1		1									Koncová šachta-odtok DN300, prítok z prípojky od UV 126 - PVC DN200-130°	
spolu:								6	0	1	2	2	6	1	0	2	0	6	0	0								

ŠACHTA SÚTOKOVÁ NA POTRUBÍ

ŠACHTA LOMOVÁ NA POTRUBÍ



LEGENDA :

Č.POL.	POPIS POLOŽKY
1	POKLOP Z KOMPOZITNÉHO PLASTU DN 600mm NA CESTE - TR. D400, SO ZÁMKOM, S ODVETRANÍM - h=100mm NA CHODNÍKU - TR. C250, SO ZÁMKOM, S TESNENÍM - h=110mm V TERÉNE - TR. B125, SO ZÁMKOM, S TESNENÍM - h=110mm
2	VYROVNÁVACIE PRSTENCE TBS-60/0,5, 10, 15 (h=50, 100, 150 mm)
3	PŘECHODOVÁ SKRUŽ TBS-100/65-60 (h=619mm)
4	ŠACHTOVÁ SKRUŽ TBH-100/25 (h=250mm) ŠACHTOVÁ SKRUŽ TBH-100/50 (h=500mm) ŠACHTOVÁ SKRUŽ TBH-100/100 (h=1000mm)
5	KAPSOVÉ STÚPADLO PLASTOVÉ-SÚČASŤ PREFABRIKÁTU
6	VIDLICOVÉ STÚPADLO POPLASTOVANÉ-SÚČASŤ PREFABRIKÁTU
7	ŠACHTOVÉ DNO PRE POTRUBIE DO DN250 - TBS 100/68, DN 940mm, t=185mm, h=600mm PRE POTRUBIE DN 300, 400 - TBS 100/93, DN 940mm, t=185mm, h=850mm PRE POTRUBIE DN 500, 600 - TBS 100/107, DN 1000mm, t=150mm, h=1070mm PRE POTRUBIE NAD DN 800 - TBS 100/135, 1400/1400mm, t=150mm, h=1530mm
8	TVRDENÝ BETÓN ŽLABU-SÚČASŤ PREFABRIKÁTU
9	PODKLADNÝ BETÓN STN EN 206-1-C12/15-X0
10	PRÍTOKOVÉ POTRUBIE PVC-U DN 200,250,300,400,500,600,800
11	ODTOKOVÉ POTRUBIE PVC-U DN 300,400,500,600,800
12	CEMENTOVÁ MALTA MC 100
13	ŠACHTOVÁ PŘECHODKA PVC-U PODĽA DIMENZIE POTRUBIA
	h - stavebná výška výrobkov (mm) t - hrúbka steny (mm) ah - hĺbka hrdla (mm) / hrúbka dna pre šacht. dná

POZNÁMKA:

- PRIPOJENIE KANALIZAČNEJ RÚRY (PVC) DO ŠACHTY BUDE ZREALIZOVANÉ POMOCOU ŠACHTOVEJ PŘECHODKY (SÚČASŤ PREFABRIKÁTU), KTORÁ UMOŽŇUJE VODOTESNÉ A KÍBOVÉ SPOJENIE.

- A - KÓTA POKLOPU
B - KÓTA NIVELETY POTRUBIA
C - KÓTA DNA ŠACHTY
D - KÓTA DNA VÝKOPU
H - HLĚKA ŠACHTY

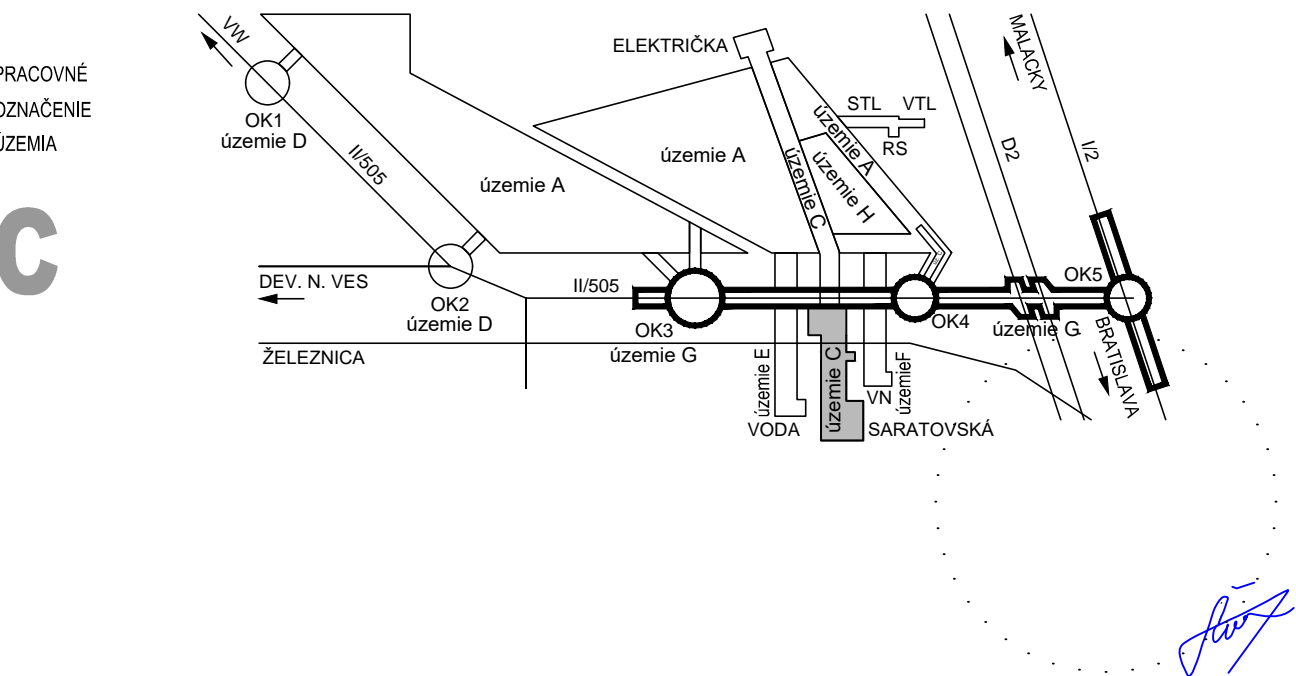
ZMENY DOKUMENTÁCIE



Zmena	Index:	Dátum:	Meno - Podpis:	Text zmeny:



RIEŠENÁ ZÓNA

Nové dopravné prepojenie II/505 s MČ Dúbravka



Manažér projektu:		Ing. Ján Kušnír					
GENERÁLNY PROJEKTANT STAVBY							
Zákazkové číslo:	1514	Stupeň - účel:	DRS			Tmavská cesta 27, 831 04 BRATISLAVA Generálny riaditeľ: Ing. Slavomír Podmanický	
Investor:							

Manažér projektu:	Ing. Ján Kušnír		
Hlavný inžinier projektu:	Ing. Marek Šmelik		
Zodpovedný projektant objektu:	Ing. Jaroslav Švec		
Navrhovateľ - vypracoval:	Ing. Jaroslav Švec		
Kontroloval:	Ing. Marek Šmelik		
Miesto stavby:	Bratislava	Okres:	Bratislava IV
NOVÉ DOPRAVNÉ PŘEPOJENIE II/505 S MČ DÚBRAVKA			
Objekt (súbor): C502 Kanalizácia tesniacej vane na predĺžení Saratovskej ul.			
Názov prílohy: Revízne šachty			
Digitálny názov prílohy: 1514_DRS_C502_05_Revízne_sachty.dwg			
Zákazkové číslo:		1514	
Dátum:		04/2017	
Stupeň - účel:		DRS	
Počet A4:		4XA4 (4/1)	
Mierka:		1:50	
Časť:		Súprava:	
Príloha:		5	